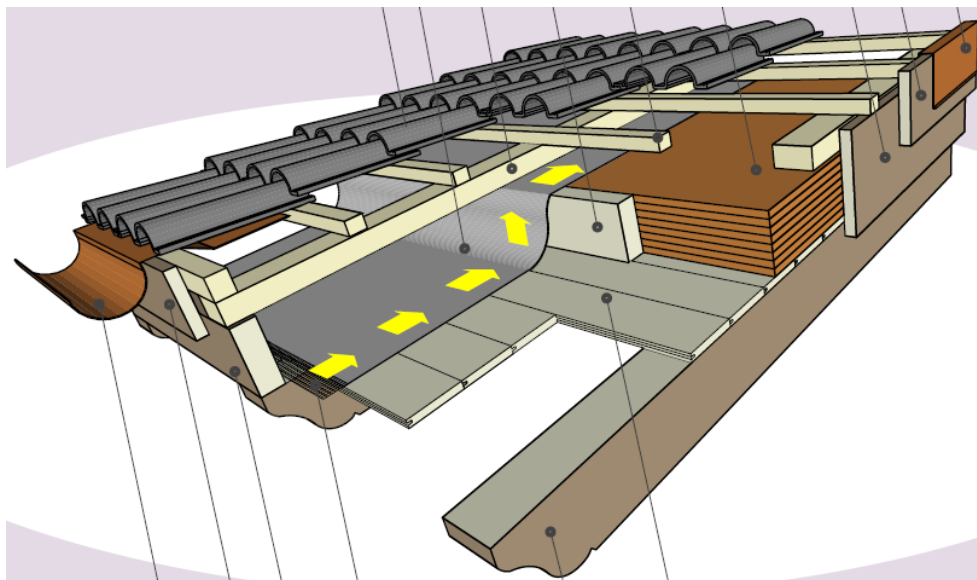




SCHEDA BLOCKHAUS	CARATTERISTICHE E SPESSORI DI PARETE
-------------------------	---

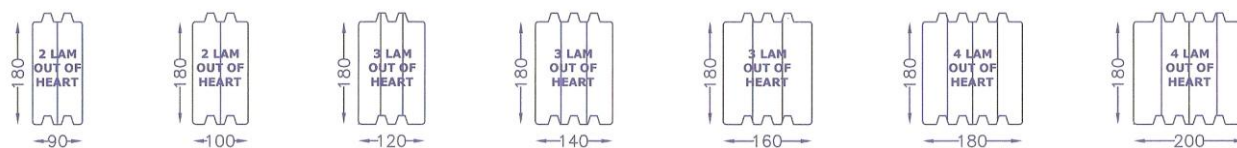
ESSENZA	Abete rosso e larice prelevati esclusivamente da boschi certificati PEFC finlandesi e tirolesi
ESSICAZIONE	Effettuata ai forni + stagionatura naturale
STRUTTURA	Autoportante, costituita da travatura in legno massiccio o semilamellare, con doppia / tripla e quadrupla maschiatura tra i travi ed incastro blockbau negli angoli – il tutto dimensionato staticamente – calcolo antisismico.
LUNGHEZZE	Sino a 13 ml. Travi strutturali intere senza giunzioni
PRIMO TRATTAMENTO	Nessuno – legname di qualità – trattamento finale a montaggio avvenuto con impregnante
ISOLAMENTO PARETI PERIMETRALI	Rivestimento pareti perimetrali lato interno in fibra di legno spessori variabili a partire da mm. 80 + rivestimento (Tavolato o Cartongesso/fibrogesso)
CARPENTERIA TETTO	Travatura primarie e secondaria in legno lamellare e semilamellare, debitamente dimensionata secondo zone di realizzazione della costruzione EC5 / EC8



PACCHETTO TETTO	Tetto ventilato, coibentato con materiali isolanti naturali quali fibra di legno e/o sughero – alta densità, pacchetto componibile in base alle trasmittanze termiche da raggiungere
RISPARMIO ENERGETICO	Normativa di riferimento Casa Clima oppure normativa Nazionale.



SEZIONI DEL TRAVE STRUTTURALE DISPONIBILI



MM. 90 MM.100 MM.120 MM.140 MM.160 MM.180 MM.200
+ coibentazione perimetrale interna

N.B.: Ogni trave elemento della parete Blockhaus, ha un'altezza di cm. 18 – su richiesta possiamo aumentare tale altezza a partire dal trilama dello spessore di mm. 140

N.B.: Il primo elemento/trave di partenza di tutte le pareti perimetrali esterne, nello specifico risulta essere l'elemento che funge da giunzione tra il basamento e la struttura blockhaus, è previsto in legno di larice massiccio o lamellare, debitamente sagomato a gocciolatoio, completo di maschiatura



BLOCKHAUS TRADIZIONALE

BLOCKHAUS "SMALTATO"



DRITTO



BOMBATO



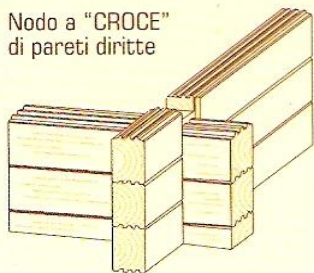
BOMBATO



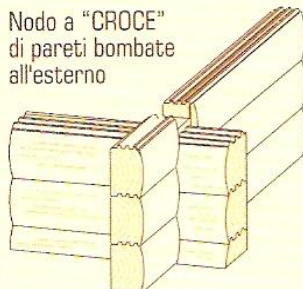
DRITTO

TIPOLOGIE D'INCASTRO DISPONIBILI

Nodo a "CROCE"
di pareti diritte



Nodo a "CROCE"
di pareti bombate
all'esterno



Nodo a "PUNTA DI
DIAMANTE"
solo per pareti
diritte

